



**SALDOTECNICA EUROPE** S.r.l.

Impianti speciali ed officina meccanica



***DA OLTRE 60 ANNI  
AL SERVIZIO DELL'INDUSTRIA***

**Energia**



**Acciaierie**



**Petrolifera**



**Cementifici**





**SALDOTECNICA EUROPE S.r.l.**  
Via delle Fabbriche 4 b,c/r  
16158 Genova  
ITALY  
tel.+39 010 6133849  
www.saldotecnica.eu



edificio montaggio



edificio produzione

La Saldotecnica **Europe SRL** vanta 2500 mq coperti tra officina meccanica ed area montaggio oltre che aziende affiliate ed altamente qualificate per svolgere attività e lavorazioni accessorie non eseguibili presso la ns officina.



UNI EN ISO  
9001:2008 N.  
1/999/2005 7231D

L'azienda sul mercato da oltre sessant'anni oltre a progettare e costruire impianti ed attrezzature legate al proprio know how - impianti per siderurgia, offre la sua esperienza nelle lavorazioni meccaniche, piccole carpenterie e saldature speciali ad altre aziende.



*L'azienda è stata fondata del dopoguerra orientata ai processi di saldatura e di costruzione di attrezzature alla fiamma, cannelli da taglio riscaldamento, riduttori di pressione valvole di sicurezza fino alla costruzione di impianti speciali per siderurgia.*

*Ha prodotto impianti, attrezzature componenti per ARMCO ® , Lincoln Electric ® , Siemens ® , SMS Siemag / Demag ® , Danieli Officine Meccaniche ® su progettazione propria o su progetto dei Clienti stessi.*

*E' stata rappresentante della Castolin Eutectic per svariati anni, acquisendo nozioni e know how sui processi di saldatura che Le ha permesso di diventare una delle realtà italiane più professionali sui riporti di saldatura speciale.*

*Ad oggi pur mantenendo la propria produzione standard e speciale di attrezzature ed impianti per la siderurgia, vuole proporsi quale azienda per lavorazione di parti meccaniche, piccole carpenterie, assemblaggi avendo a disposizione un'officina propria ed essendo dotata di macchine utensili moderne ad alta capacità.*

*Ovviamente nello svolgimento delle attività per conto terzi può affiancare l'esperienza e la professionalità che sono richieste dal settore siderurgico ed in particolare dalla costruzione di dispositivi per gas (oggetto di Normativa Atex, PED, NEMA, CEI, EN730, ISO3821) analizzando ed eseguendo le lavorazioni secondo le normative e secondo le specifiche richieste dai Clienti finali.*

**La Saldotecnica Ligure SRL** dispone di un suo ufficio tecnico interno con due postazioni di progettazione Autocad Inventor 3D.

*I materiali comunemente lavorati sono:*

*Acciaio al carbonio*

*Acciaio inox*

*Leghe al titanio*

*Ottone*

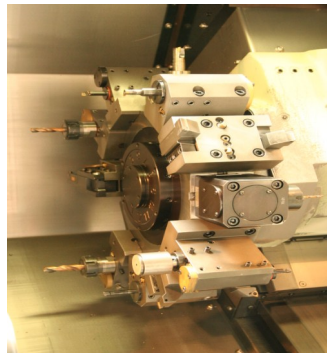
*Bronzo*

*Rame al Tellurio, al berillio, elettrolitico*

*Inconel*

*Nimonic*

*Ad integrare le attività interne vi sono attività svolte da nostri partner in grado di completare l'offerta dei prodotti e trattamenti in modo tale da poter assistere a 360° le richieste dei nostri Clienti.*



*Il parco macchine a disposizione comprende:*

*Torni manuali e frese manuali per eseguire lavorazioni su piccoli lotti*

*Torni per rulli fino a 1200 mm di diametro*

*Centri di lavoro con spingi barra automatico per tornitura non assistita sino a 80 mm diametro*

*Centri di lavoro verticale ad alta velocità sino a 24000 rpm*

*Centri di lavoro per foratura a cannone—profonda*

*Unità di foratura assistita per fori a cannone sino a 700 mm di profondità*

*Impianto taglio plasma*

*Impianto Taglio acqua*

*Manipolatori di saldatura*

*Fornetto di rinvenimento*

*Impianto per placcatura Lamiera*





*Componenti in acciai di alta qualità:*

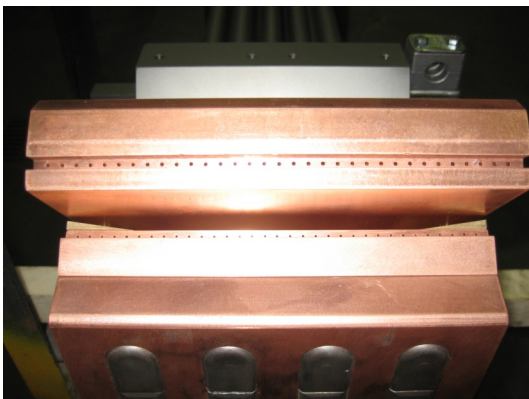
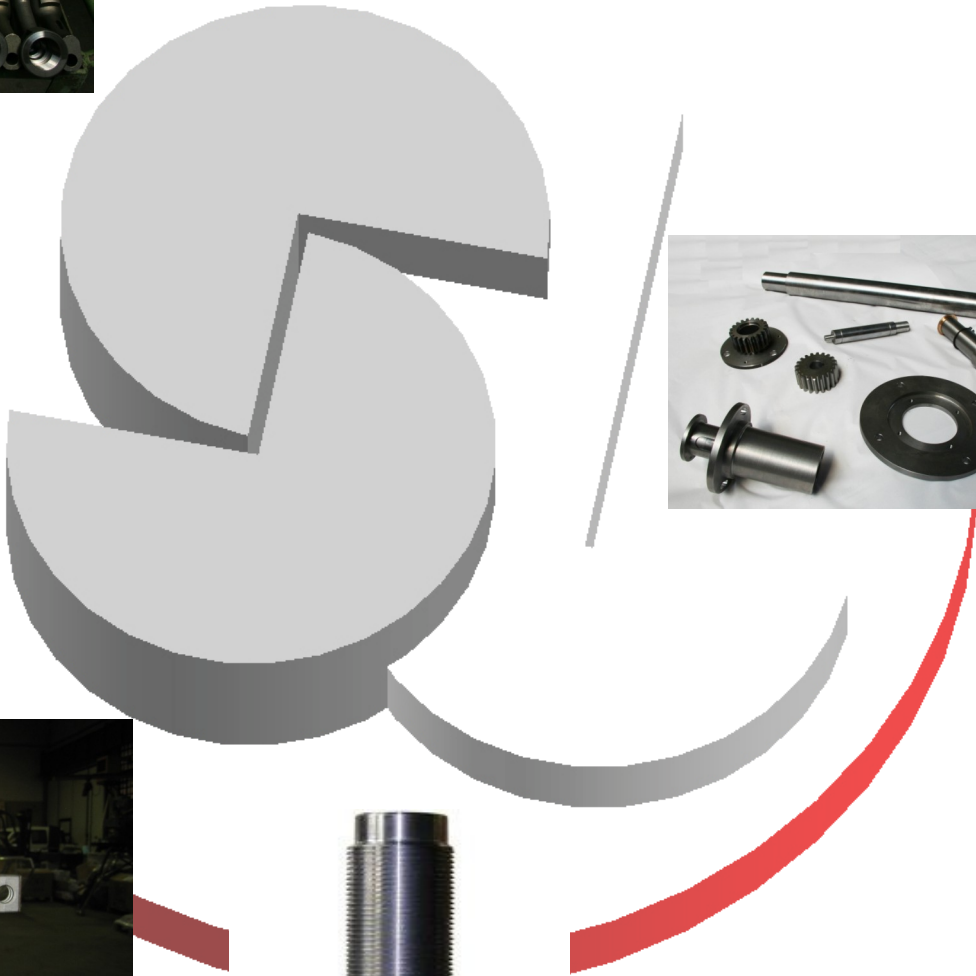
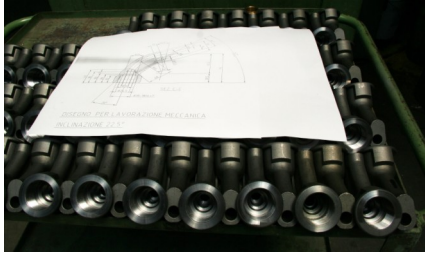
- ◆ 39NiCrMo3
- ◆ P265GH
- ◆ 40NCD4
- ◆ AISI410
- ◆ AISI316Ti

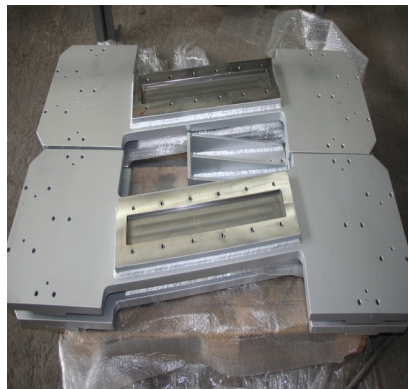
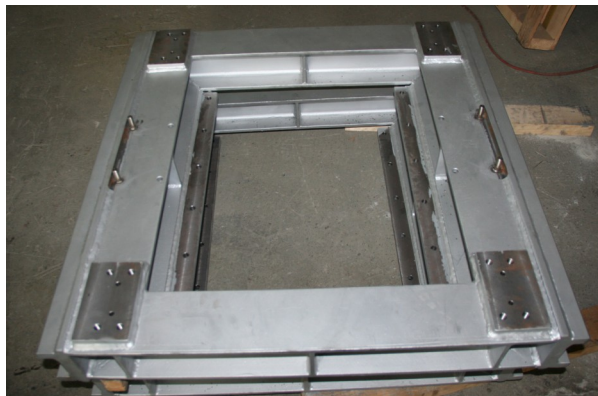


*Componenti in ottone*

*Componenti in CUTE CUBE*

*Componenti in Bronzo*





*Costruzioni di piccola e media carpenteria*

*Piping per media ed alta pressione*

*Tubazioni per passaggio acido*

*Unità spray di raffreddamento*

*Riparti di saldatura e placcatura lamiere e tubi*

